

Axe 1

# COMMUNAUTÉ ENGAGÉE ET INFORMÉE



*pour la réalisation du Plan  
directeur des parcs et espaces verts.*

**UNE TRENTAINE DE CITOYENS**

IMPLIQUÉS DE MANIÈRE PERMANENTE  
DANS DIFFÉRENTS COMITÉS DONT



*12 jeunes de moins de 35 ans et 11 femmes*

INAUGURATION DE

L'ES  
Pa  
ce *Par et  
pour les  
citoyens*

DANS LE HALL DE LA  
BIBLIOTHÈQUE SECTEUR DOLBEAU.

*Un projet issu du comité  
consultatif jeunesse.*

## Axe 2

# UN MILIEU DE VIE AGRÉABLE

### ADOPTION DE LA



#### POLITIQUE ALIMENTAIRE

DE LA COMMUNAUTÉ  
DE DOLBEAU-MISTASSINI

### ACTUALISATION DE



la signalisation  
automobile aux  
abords des écoles



et affichage  
dynamique de nos  
corridors scolaires.

RÉDUCTION DE  
LA LIMITE DE VITESSE À



SUR UNE MAJORITÉ DE RUES.



*Ajout de*

#### TERRAINS DE PICKLEBALL

INTÉRIEURS DANS L'ARÉNA  
SECTEUR MISTASSINI

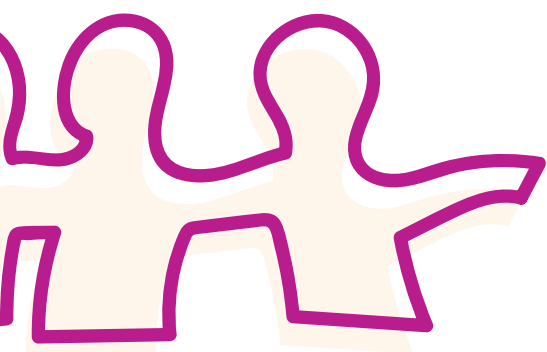
### MISE EN ŒUVRE DU PROJET

JOUER

POUR

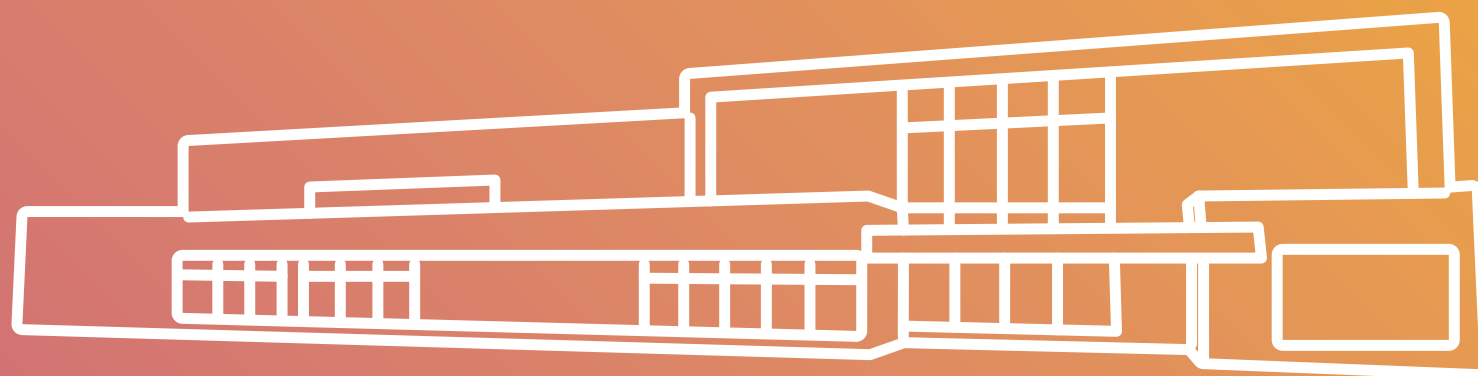
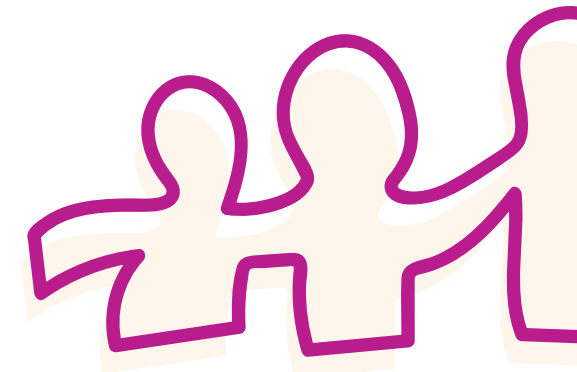
APPRENDRE

*dans nos bibliothèques municipales.*



Axe 3

# UNE VILLE ATTRACTIVE POUR LES FAMILLES



**INAUGURATION DU COMPLEXE SPORTIF DESJARDINS.**

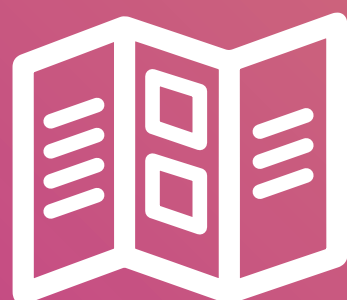
---

## OFFRE D'ANIMATIONS



*à l'Halloween et à la Fête nationale*

**ADAPTÉES AU CONTEXTE DE LA COVID-19.**

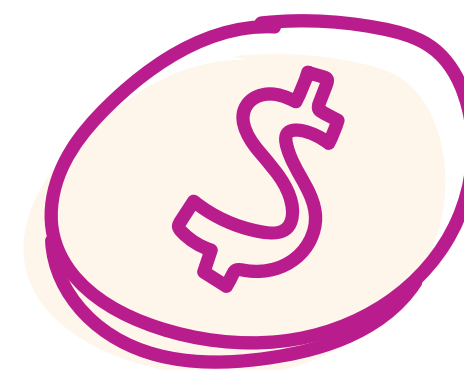


**ADOPTION D'UNE  
POLITIQUE D'ACCUEIL,  
D'INTÉGRATION ET  
D'ÉTABLISSEMENT DURABLE**  
*des nouveaux arrivants.*

Axe 4



# ÉCONOMIE DYNAMIQUE ET DURABLE



## APPUI FINANCIER AUX ENTREPRISES DONT:

Près de

**340 000 \$**

d'aide financière à  
20 entreprises différentes  
dans le cadre de notre  
fonds d'investissement.

**197 300 \$**

en crédit de taxes

**4 950 \$**

à 6 entreprises  
pour l'optimisation  
du marketing Web.

## MISE EN FONCTION D'UNE BORNE DE RECHARGE ÉLECTRIQUE



AU COMPLEXE SPORTIF DESJARDINS.



ACHAT D'UN VÉHICULE HYBRIDE.



MISE EN VALEUR DU  
PROGRAMME D'ACHAT DE  
**PRODUITS D'HYGIÈNE  
FÉMININE RÉUTILISABLES**  
*en collaboration avec la RMR.*

Axe 5

# GESTION MUNICIPALE SAINNE ET PERFORMANTE



## 615 MÈTRES

DE RÉFECTION D'ÉGOUTS  
ET D'AQUEDUC

## 56%

RATIO DU SERVICE DE LA DETTE  
NETTE SUR LA DETTE TOTALE



MISE EN PLACE D'UN  
**LOGICIEL DE GESTION**  
*des licences canines en ligne.*

**SOUTIEN AUX COMPÉTENCES  
DU PERSONNEL**



AVEC 4 248 HEURES  
DE FORMATION

**REPLACEMENT  
DU SYSTÈME TÉLÉPHONIQUE**



*et mise en œuvre d'indicateurs  
de suivis du volume d'appels.*

L'EXCÉDENT DE FONCTIONNEMENT DE **971 000 \$**  
POUR UN SURPLUS ACCUMULÉ NON AFFECTÉ DE **3,9 M\$**

*permettant d'amoinrir le service  
de dette sur des investissements futurs.*