



## SECTEUR MISTASSINI

# INVENTAIRE DES TERRAINS POUR CONSTRUCTION RÉSIDENIELLE

« Cette liste de terrains est non exhaustive, elle est à titre informatif. Elle présente seulement les terrains disponibles lors de la mise à jour du document dans les différents développements résidentiels. Nous vous invitons donc à faire des démarches supplémentaires afin de trouver d'autres emplacements disponibles sur le territoire de la Ville si vous le souhaitez. »

Mise à jour 2024-08-19

---

SERVICE DE L'URBANISME  
1100, boulevard Wallberg, Dolbeau-Mistassini (Québec) G8L 1G7  
t. 418 276-0160 poste 2300  
@ [urbanisme@ville.dolbeau-mistassini.qc.ca](mailto:urbanisme@ville.dolbeau-mistassini.qc.ca)

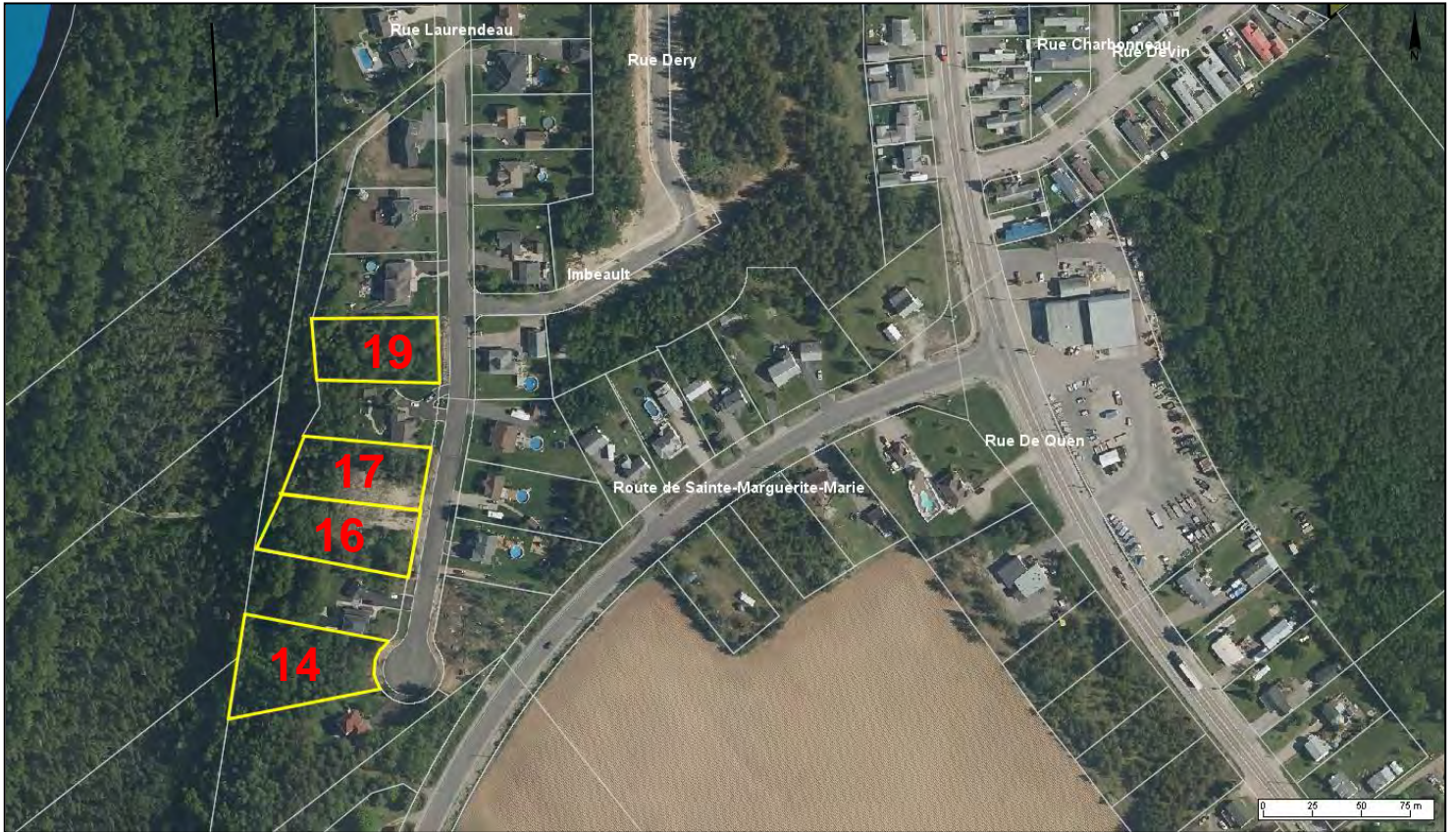
# RUE DUBOIS



Numéro de terrain	Propriétaire	Téléphone	Zonage	Aqueduc	Égout	Superficie
12	Construction Pascal Duchesne	418 276-7933	234 R	X	X	11 104 pi <sup>2</sup>
13	Construction Pascal Duchesne	418 276-7933	234 R	X	X	8 180 pi <sup>2</sup>



# RUE LAURENDEAU



Numéro de Terrain	Propriétaire	Téléphone	Zonage	Aqueduc	Égout	Superficie
14	Construction Gaston Morin	418 276-4166 418 276-8668	251 R	X		30 598 pi <sup>2</sup>
16	Construction Gaston Morin	418 276-4166 418 276-8668	251 R	X		28 089 pi <sup>2</sup>
17	Construction Gaston Morin	418 276-4166 418 276-8668	251 R	X		23 574 pi <sup>2</sup>
19	Construction Gaston Morin	418 276-4166 418 276-8668	251 R	X		22 159 pi <sup>2</sup>

# RUE RICHARD

[Voir le plan](#)



Numéro de terrain	Propriétaire	Téléphone	Zonage	Aqueduc	Égout	Superficie p <sup>2</sup>
5	Construction Pascal Duchesne	418 276-7933	253-1 R	X	X	
6	Construction Pascal Duchesne	418 276-7933	253-1 R	X	X	13 304 pi <sup>2</sup>
7	Construction Pascal Duchesne	418 276-7933	253-1 R	X	X	8 783 pi <sup>2</sup>
9	Construction Pascal Duchesne	418 276-7933	253-1 R	X	X	9 224 pi <sup>2</sup>
10	Construction Pascal Duchesne	418 276-7933	253-1 R	X	X	12 378 pi <sup>2</sup>
12	Construction Pascal Duchesne	418 276-7933	253-1 R	X	X	10 494 pi <sup>2</sup>
13	Construction Pascal Duchesne	418 276-7933	253-1 R	X	X	10 494 pi <sup>2</sup>
14	Construction Pascal Duchesne	418 276-7933	253-1 R	X	X	12 303 pi <sup>2</sup>
15	Construction Pascal Duchesne	418 276-7933	253-1 R	X	X	10 440 pi <sup>2</sup>
16	Construction Pascal Duchesne	418 276-7933	253-1 R	X	X	7 857 pi <sup>2</sup>
47	Construction Pascal Duchesne	418 276-7933	253-1 R	X	X	10 527 pi <sup>2</sup>
48	Construction Pascal Duchesne	418 276-7933	253-1 R	X	X	9 041 pi <sup>2</sup>
54	Construction Pascal Duchesne	418 276-7933	253-1 R	X	X	9 665 pi <sup>2</sup>
55	Construction Pascal Duchesne	418 276-7933	253-1 R	X	X	9 041 pi <sup>2</sup>
56	Construction Pascal Duchesne	418 276-7933	253-1 R	X	X	9 041 pi <sup>2</sup>
57	Construction Pascal Duchesne	418 276-7933	253-1 R	X	X	9 041 pi <sup>2</sup>
58	Construction Pascal Duchesne	418 276-7933	253-1 R	X	X	10 559 pi <sup>2</sup>



# RUE RICHARD





# RANG SAINT-JEAN



Numéro de terrain	Propriétaire	Téléphone	Zonage	Aqueduc	Égout	Superficie
2	Fernand Bernard Michelle Mérette	418-276-8842	212-7 Rm			84 30 pi <sup>2</sup>
3	Fernand Bernard Michelle Mérette	418-276-8842	212-7 Rm			106 481 pi <sup>2</sup>
4	Fernand Bernard Michelle Mérette	418-276-8842	212-7 Rm			133 823 pi <sup>2</sup>
5	Fernand Bernard Michelle Mérette	418-276-8842	212-7 Rm			146 912 pi <sup>2</sup>



# RUE TREMBLAY



Numéro de terrain	Propriétaire	Téléphone	Zonage	Aqueduc	Égout	Superficie
1	Benoit Rousseau	418 879-0306	218 R	X	X	9 875 pi <sup>2</sup>
6	Benoit Rousseau	418 879-0306	218 R	X	X	8 836 pi <sup>2</sup>
8	Benoit Rousseau	418 879-0306	218 R	X	X	8 417 pi <sup>2</sup>
9	Benoit Rousseau	418 879-0306	218 R	X	X	7 614 pi <sup>2</sup>
10	Benoit Rousseau	418 879-0306	218 R	X	X	7 813 pi <sup>2</sup>
11	Benoit Rousseau	418 879-0306	218 R	X	X	11 521 pi <sup>2</sup>
12	Benoit Rousseau	418 879-0306	218 R	X	X	11 977 pi <sup>2</sup>
18	Benoit Rousseau	418 879-0306	218 R	X	X	7 793 pi <sup>2</sup>