



Traitement des eaux usées sur le plateau Saint-Louis

17 avril 2019



Plan de la présentation

- Récapitulatif des démarches depuis 2016.
- Résumé des résultats:
 - En regard de l'eau potable.
 - En regard des installations septiques.
 - Étude de Norda Stello.
- **Projet d'implantation d'un système de traitement des eaux usées collectif:**
 - Enjeux et avantages du projet.
 - Échéanciers.

Récapitulatif des démarches

- En 2016, formation d'un comité de suivi :
 - Représentants de la Ville de Dolbeau-Mistassini: Ghislain Néron, ingénieur, et Christine Sauvageau, conseillère en communication et relation avec le milieu.
 - Représentants citoyens du quartier: Réal Bouchard, Louis-Philippe Nault, Guy Rousseau et Camil Gilbert.
- Sous la supervision de la direction de Santé publique et de l'UQAC, le Service de l'ingénierie a réalisé des relevés:
 - Positionnement des installations.
 - Questionnaire à tous les propriétaires.
 - Échantillonnage et rapport d'analyse de l'eau potable de toutes les résidences.
- Les résultats ont aussi été soumis à l'analyse de la direction de la Santé publique et d'un groupe d'hydrogéologues de l'UQAC.

Résumé des résultats



Résultats en regard de l'eau potable

- L'eau est disponible en qualité et en quantité.
- L'ensemble des résidences puisent leur eau dans la même nappe phréatique.
- Les problèmes d'eau vécues par certains résidents concernent principalement la qualité de leurs installations.
- La municipalité a la responsabilité de gérer les risques populationnels en regard de l'eau.
- La non conformité de plusieurs installations septiques ainsi que la forte concentration de celles-ci représentent le principal facteur de risque collectif à gérer afin de protéger la source **d'eau** potable du plateau Saint-Louis.

Résultats en regard des installations septiques

- 58 % des propriétés ne sont actuellement pas conformes aux normes environnementales (distance minimale requise de 30 m avec le puit).
- De celles-ci, seulement 19 % ont la possibilité de se conformer à cette norme.
- **Les projections démontrent que dans l'avenir, 51 % des propriétés ne pourront se conformer à la norme lorsque leur installation devra être reconstruite.**
(année d'implantation moyenne des installations septiques: 1991)

Localisation des installations septiques (à titre indicatif)



Légende:



Champs d'épuration



Une partie des champs
d'épuration
impossible à
reconstruire

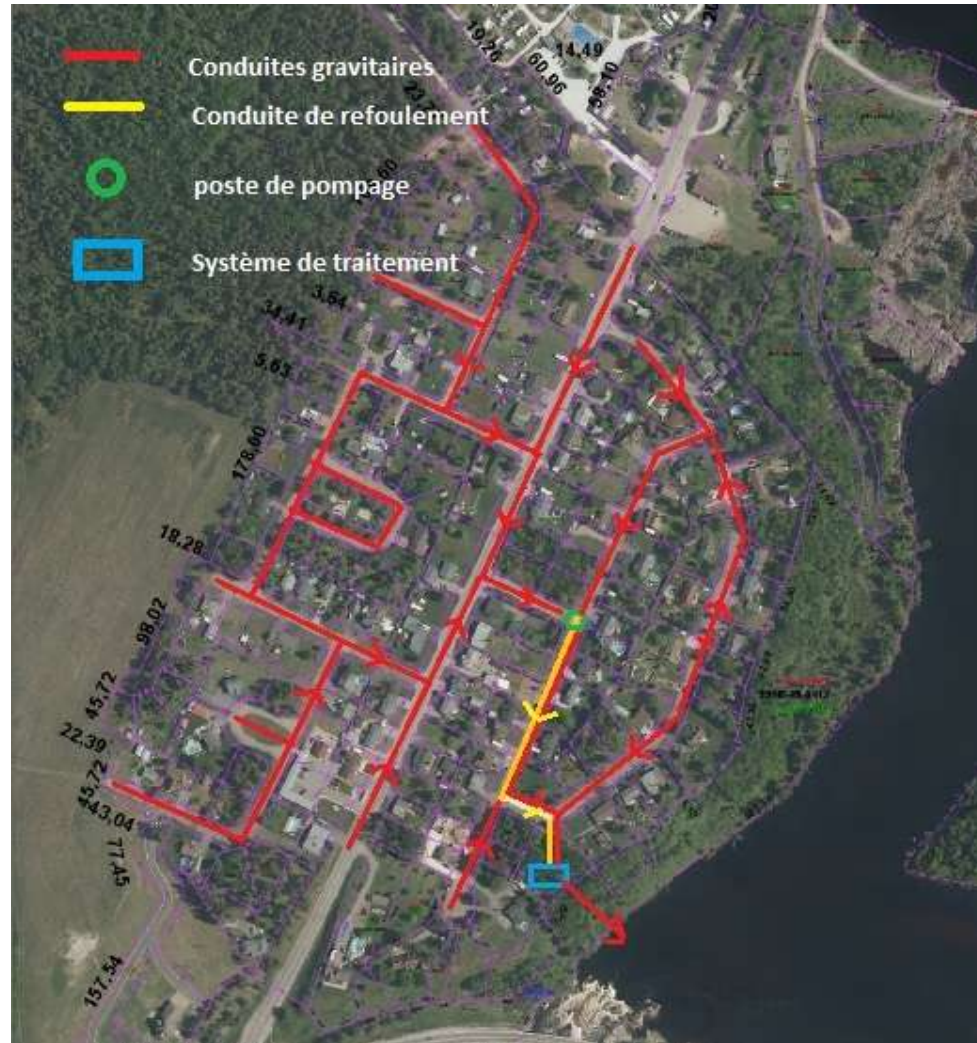
Étude pour la mise aux normes des installations septiques

- Mars 2018 : Mandat à la firme Norda Stello (21 600 \$).
 - Automne 2018 : Il **n'y a pas de** système individuel de traitement des eaux usées permettant de réduire la distance réglementaire de 30 m entre un puit et un élément septique.
- L'option des puits scellés (réduisant la distance à 15 m) serait très coûteuse pour les citoyens et ne permettrait pas de régler tous les problèmes.
- Solution possible à coût raisonnable en regard des subventions présentement disponibles:
 - Un réseau collectif de traitement des eaux usées dédié au plateau Saint-Louis.

Implantation d'un réseau collectif de traitement des eaux usées au plateau Saint-Louis



Esquisses d'un réseau de traitement collectif



Enjeux du projet

- La Ville de Dolbeau-Mistassini doit prendre les mesures nécessaires pour protéger la nappe phréatique et gérer les risques populationnels:
 - Garantir l'approvisionnement en eau en cas de pénurie et ou de contamination.
 - Déterminer l'aire et les mesures de protection afin de protéger la source d'eau potable.
 - Sensibiliser la population à l'importance de surveiller la qualité microbiologique de l'eau et d'entretenir les installations de captage et de traitement (correspondance 2018).
- Les citoyens devraient assumer :
 - Une partie du coût du projet (sommés déterminées après les plans et devis).
 - **Les travaux privés de raccordement à l'emprise (variable d'une résidence à l'autre selon les aménagements existants).**
- Après la mise en service, les citoyens devraient défrayer :
 - **La taxe d'égout (164 \$/porte en 2019).**
 - Une partie de la taxe spéciale secteur urbain.

Avantages du projet

- Saisir une opportunité vu les programmes d'aide disponible.
 - Programme PRIMEAU disponible présentement offrant un financement de 66 % à 85 %.
 - Dans le projet de 2006, 100 % des coûts étaient à la charge des contribuables dolmissois.
- Régler une problématique de longue date avec des coûts anticipés moindre que les scénarios déjà envisagés.
- Protéger les investissements déjà réalisés par certains propriétaires pour leur approvisionnement en eau. (29 % des résidences sont équipées de puits artésiens.)
- Sécuriser la valeur des propriétés (moyenne de 108 114 \$).
- Soutenir financièrement les citoyens en leur offrant différents mécanismes de remboursement des coûts qui seront affectés à leur propriété (ce qui est impossible pour des systèmes individuels).

Prochaines étapes



Échéanciers:

- Présenter le scénario aux résidents Avril 2019
- Déposer une demande d'aide financière pour plans et devis (PRIMEAU) Mai 2019
- Réalisation des plans et devis (investissement 200 000 \$) (visite des mandataires dans chaque résidence) Été 2019
- Déterminer les coûts
- Présenter le projet aux citoyens Automne 2019



Période d'échanges

