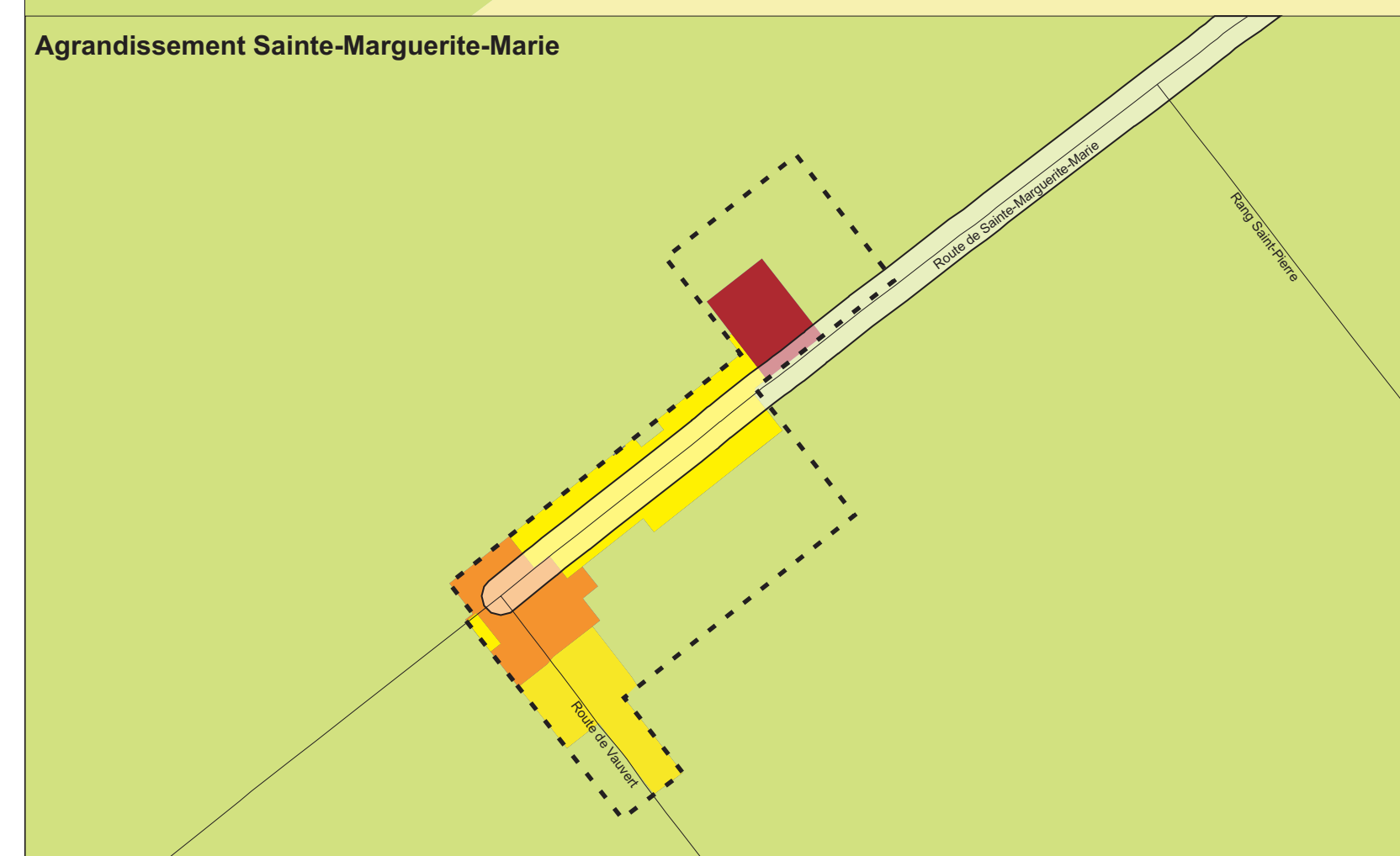
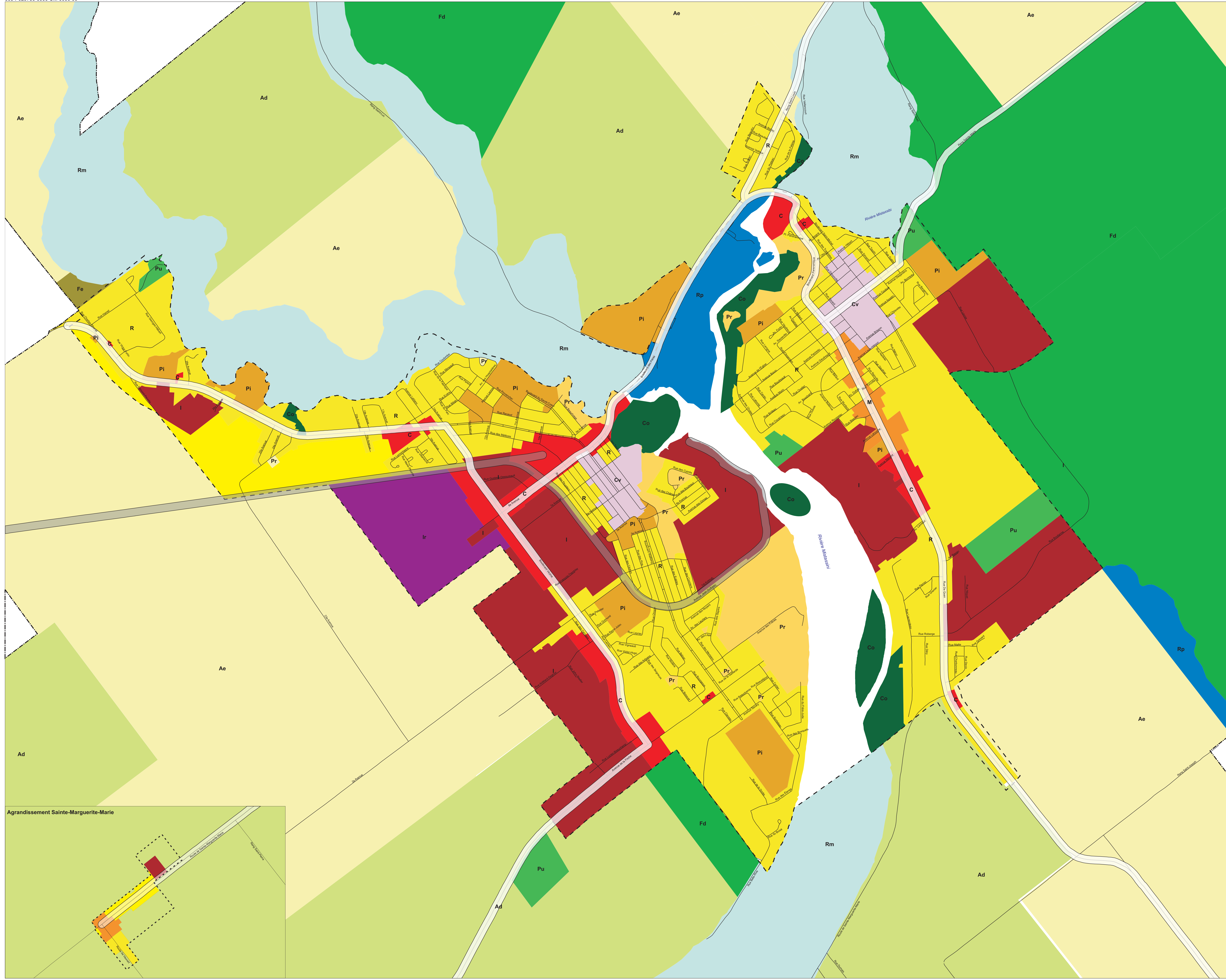


**CARTE 5**  
**No. 1431-10**

**Grandes affectations**

- R** Résidence
  - C** Commerce et services
  - I** Industrie
  - Ir** Industrie régionale
  - Pi** Communautaire et institutionnel
  - Pr** Communautaire, récréation, sports et loisirs
  - Pu** Communautaire et utilité publique
  - Ad** Agriculture (dynamique)
  - Ae** Agriculture (en dévitalisation)
  - Fd** Agroforestier (dynamique)
  - Fe** Agroforestier (déstructuré)
  - V** Villégiature
  - Co** Conservation
  - Cv** Centre-ville
  - M** Mixte
  - Id** Îlot déstructuré
  - Rp** Récréation (Parc régional)
  - Rm** Récréation (Territoire municipalisé)
- Ligne de lot
  - Limite municipale
  - Limite du périmètre urbain
  - Réseau routier
  - Réseau routier supérieur
  - Chemin de fer



MAIRE \_\_\_\_\_ GREFFIER \_\_\_\_\_ DATE \_\_\_\_\_

**LOCALISATION DU RÉSEAU ROUTIER SUPÉRIEUR, DES DESSERTES DE TRANSIT DU RÉSEAU ROUTIER LOCAL ET DU CHEMIN DE FER SECTEUR URBAIN**

Juin 2010

